



BESCHREIBUNG

E-Mail Modul / Outlook
Synchronisation



Casablanca Hotelsoftware

E-Mail Modul / Outlook

(Letzte Aktualisierung: 21.02.2017)

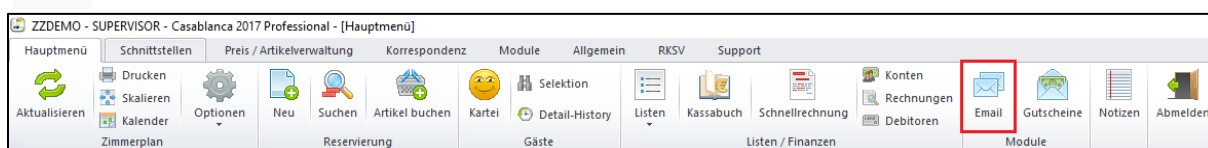
1 Inhaltsverzeichnis

2 Casablanca E-Mail Modul	3
2.1 Öffnen des Moduls	3
2.2 Neue Mail erstellen	3
3 Outlook Synchronisation	5
3.1 E-Mail Adresse einem Gast zuordnen	5
3.2 E-Mail einem Gast anfügen:	6
3.3 Gästedaten auslesen	7

2 Casablanca E-Mail Modul

2.1 Öffnen des Moduls

Mit diesem Symbol öffnet sich das Casablanca E-Mail Modul. Mit diesem Modul ist es möglich, E-Mails von Microsoft Outlook in die Casablanca Hotelsoftware zu importieren und die E-Mails dann den jeweiligen Gästen zuzuordnen.

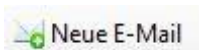


Des Weiteren kann man auch E-Mails von diesem Modul aus versenden. Der Vorteil des E-Mail Moduls liegt darin, dass man die gesamte Korrespondenz zu einem Gast in der Detail History hinterlegt hat und von dort aus auch alle Mails, Briefe etc. wieder schnell suchen und öffnen kann.

Dies ist die Maske des E-Mail Moduls.



2.2 Neue Mail erstellen



Mit dem ersten Button „Neue E-Mail“ kann man neue E-Mails senden. Klickt man darauf öffnet sich die Gästemaske, in der man den gewünschten Gast auswählt (wichtig ist, dass dieser eine E-Mail-Adresse hinterlegt hat) und mit OK bestätigt.

Nun wird von Outlook eine leere Vorlage geöffnet, in der bereits die E-Mail-Adresse des Gastes ausgefüllt ist. Hier kann man den Betreff und die eigentliche Nachricht eingeben. Will man noch eine Anlage hinzufügen, klickt man auf den Button „Datei

anfügen“ (Büroklammer). Über den Button „Senden“ wird dann die E-Mail von Outlook versandt.

	An...	<u>Hotel Casablanca Demo</u>
	Cc...	
	Betreff	Betreff

Guten Tag Herr Mustermann,
 Mit freundlichen Grüßen|



Im E-Mail Modul sehen wir, dass das E-Mail im Ordner Postausgang hinterlegt wurde.

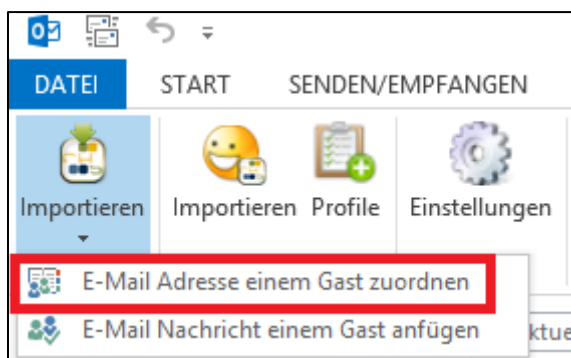
3 Outlook Synchronisation

Im Outlook kann man eine E-Mail-Adresse einem Gast zuordnen, sodass man direkt von Casablanca aus Zugriff auf diese E-Mail-Adresse hat.

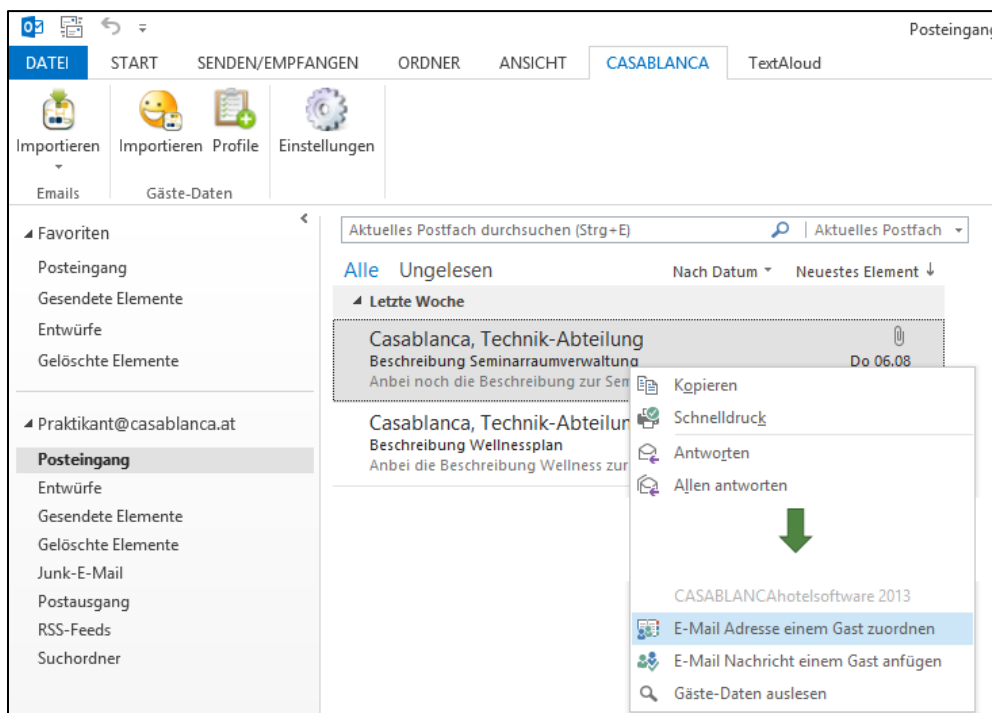
3.1 E-Mail-Adresse einem Gast zuordnen

Man kann einem Gast eine E-Mail-Adresse auf zwei Arten zuordnen:

1.) Über "Importieren" -> "E-Mail-Adresse einem Gast zuordnen"



2.) Über "Rechtsklick auf die E-Mail" -> "E-Mail-Adresse einem Gast zuordnen"

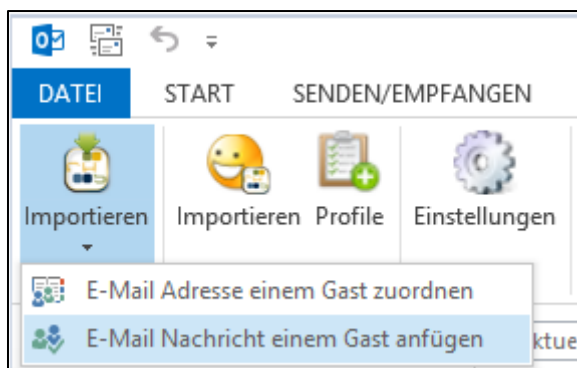


Man kann auch einzelne E-Mails einem Gast zuordnen sodass man die gesendeten und empfangenen E-Mails direkt bei dem Gast sieht und weiß was man noch zu erledigen hat.

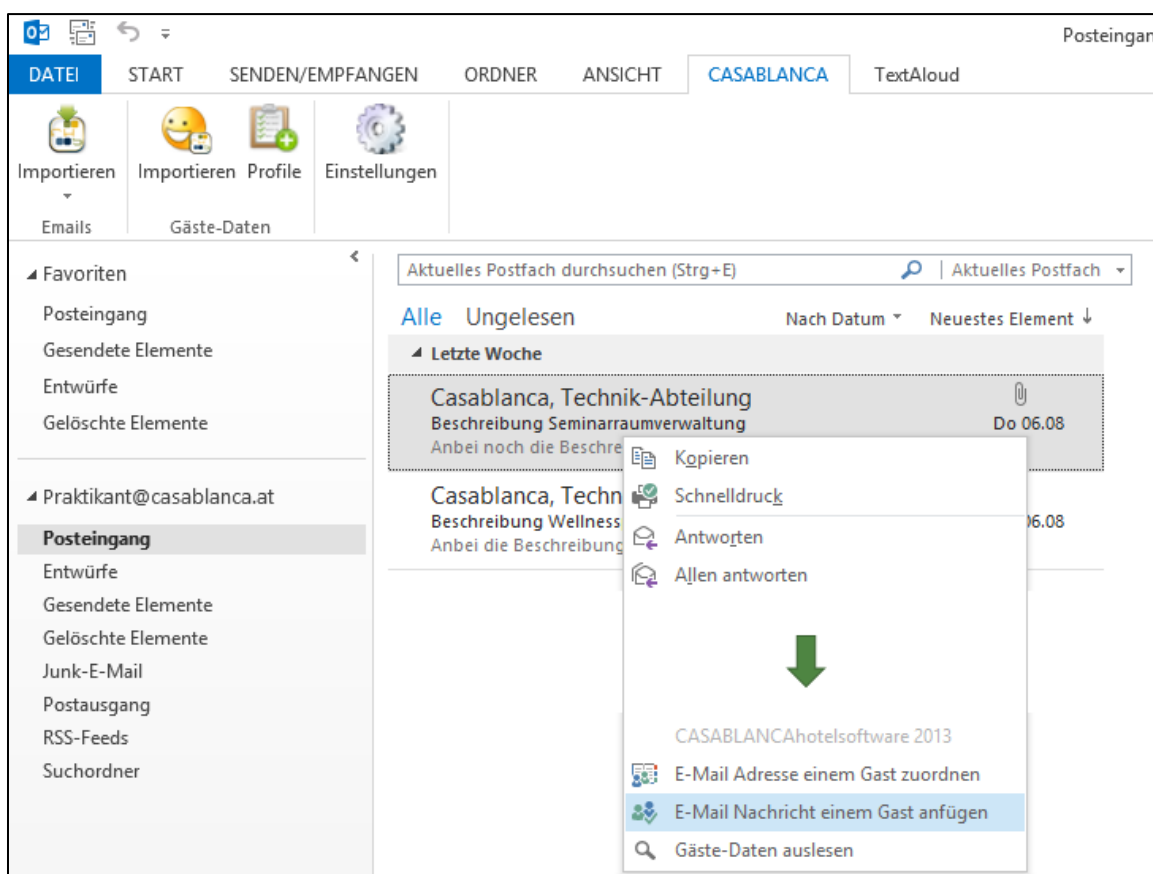
3.2 E-Mail einem Gast anfügen

Man kann einem Gast eine E-Mail auf zwei Arten anfügen:

1.) Über "Importieren" -> "E-Mail Nachricht einem Gast anfügen"



2.) Über "Rechtsklick auf die E-Mail" -> "E-Mail Nachricht einem Gast anfügen"



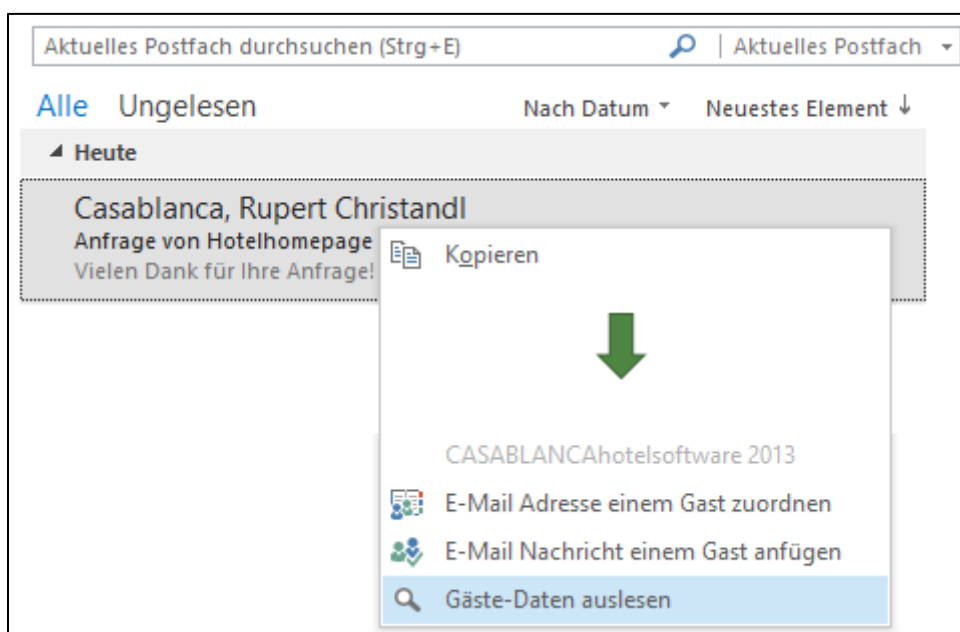
3.3 Gästedaten auslesen

Wenn man auf der Homepage ein Gästeformular hat, kann man - wenn dies nach einem bestimmten Schema an die E-Mail-Adresse geschickt wird - automatisch die Daten von Casablanca auslesen lassen und diese in die Hotelsoftware importieren.

Über die Website www.casablanca.at haben Sie soeben folgende Zimmer-Anfrage gestellt:

Anreise:	08-08-2013
Abreise:	10-08-2013
Anrede:	Herr
Vorname:	Florian
Nachname:	Steinlechner
Strasse:	Öde 58
Land:	Österreich
PLZ:	6491
Ort:	Schönwies
Telefon:	05418 5622
Email:	schulung@casablanca.at
Bemerkung:	Testbemerkung
Zeitstempel:	2013-08-07 11:03:47

Diese E-Mail ist nach solch einem Schema aufgebaut.



Aktuelles Postfach durchsuchen (Strg+E) | Aktuelles Postfach

Alle Ungelesen Nach Datum Neuestes Element ↓

Heute

Casablanca, Rupert Christandl
Anfrage von Hotelhomepage
Vielen Dank für Ihre Anfrage!

- Kopieren
- ↓
- CASABLANCAhotelsoftware 2013
- E-Mail Adresse einem Gast zuordnen
- E-Mail Nachricht einem Gast anfügen
- Gäste-Daten auslesen**

Über Rechtsklick auf die E-Mail und dann „Gäste-Daten auslesen“, können die Gästedaten ausgelesen und importiert werden.